



خلاصة

تقرير المسح البيئي لنشاط الخدمات الطبية في العراق

لسنة 2008



وزارة الصحة



جمهورية العراق

وزارة التخطيط والتعاون الإنمائي

الجهاز المركزي للإحصاء وتكنولوجيا المعلومات

مديرية إحصاءات البيئة



خلاصة

تقرير المسح البيئي لنشاط الخدمات الطبية في العراق

لسنة 2008

أب 2009

1 - مقدمة

2 - أهداف المسح

:

.1

.2

.3

.4

.5 ()

.6

.7

3 - النتائج والفوائد المتوقعة من المسح

.1

.2

.3

.4

.5

.6

.7

4 = المشاكل والتحديات

.1

.2

.3

.4

.5

5 = منهجية العمل وتنفيذ المسح

أ - مستوى التمثيل

() (43) (669) (80) (197)

ب - استمارة الاستبيان

:

- .1
- .2
- .3 ()
- .4 WHO
- .5 /
- .6 /
- .7 /

ج - التدريب

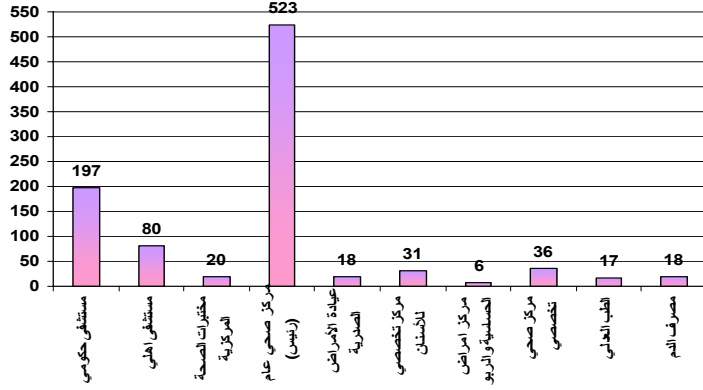
(2)

د - خطوات التنفيذ

- .1
- .2 : (20-25)
- .3 :
- .4 () :
- ♦
- ♦
- ♦
- ♦
- ♦ (WHO)
- ♦

6 - تحليل النتائج

أعداد المؤسسات الصحية موزعة حسب الأنواع



(946)

(43)

(197)

(21)

(39)

(4)

(80)

(35)

()

(108)

(523)

(43)

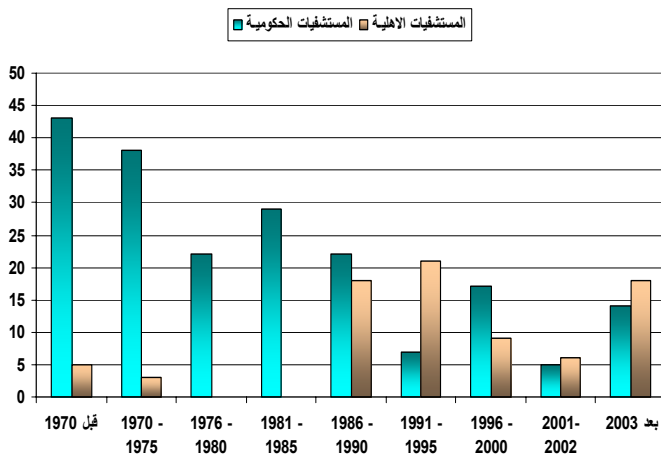
()

(11)

(146)

....

أعداد المستشفيات الحكومية والأهلية حسب سنة الإنشاء



(60)

2003

(14)

(18)

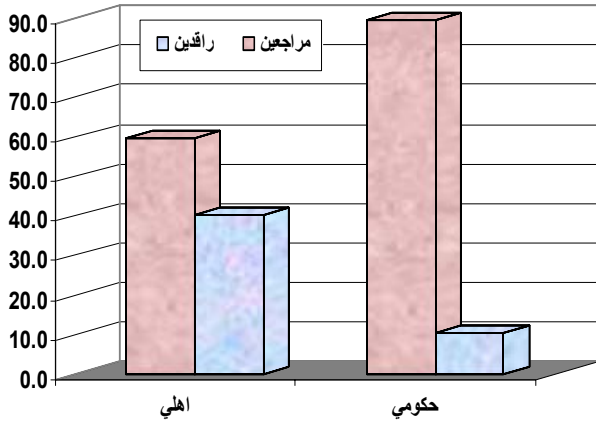
2003

(1976 - 1985)

(8)

النسبة المئوية للراقيدين والمراجعين في المستشفيات الحكومية والأهلية

.4



(% 10.7)

()

(% 40.4)

(1190881)

2008/6/30

2008/1/1

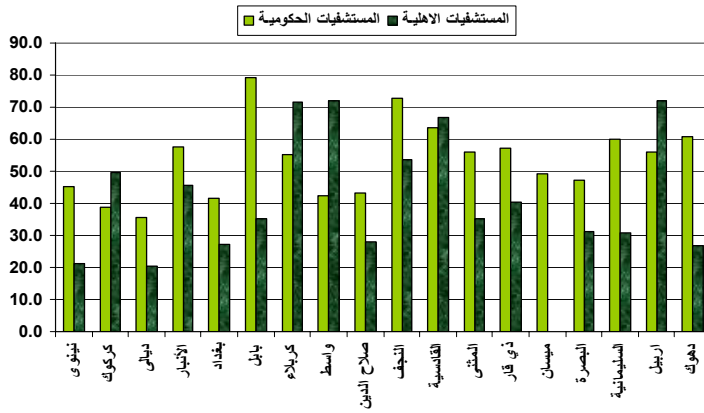
(9972138)

(91348)

(134954)

معدل إنشغال الاسرة في المستشفيات الحكومية والأهلية

. 5



.(49.8) %

.(34.8) %

.(79.1) %

.(35.5) %

:

عدد أيام المكوث لكافة المرضى لفترة السنة أشهر

100 x

عدد الاسرة المهياة للرقود x 182 يوم

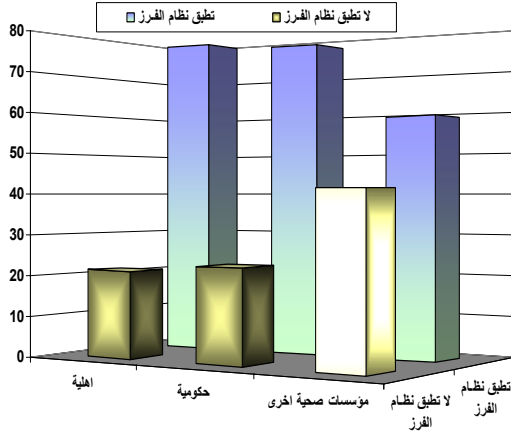
=%

(%70.2)

3 (338)

(%25.5)

9. النسبة المئوية للمؤسسات الصحية التي تطبق نظام الفرز والتي لا تطبق نظام الفرز

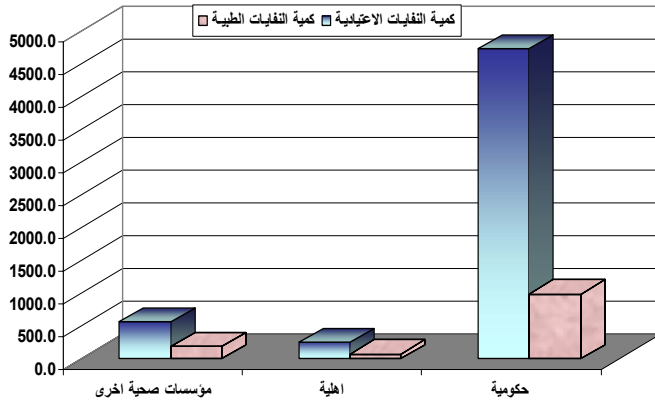


(%78.7)

(%77.1)

(%58.6)

10. كمية النفايات الطبية والاعتيادية المتخلّفة في المؤسسات الصحية



(990)

(76.4)

(0.4)

(1.3)

(5.4)

(194)

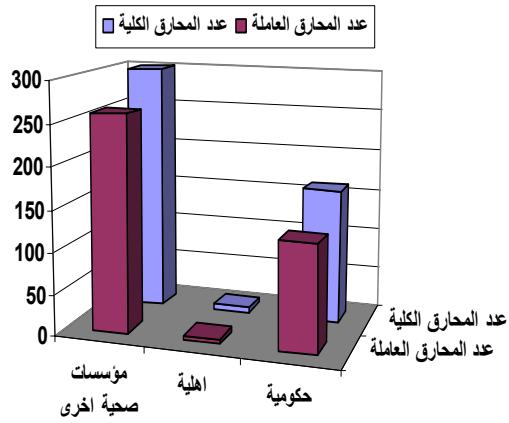
(76)

المسح البيئي لنشاط الخدمات الطبية في العراق لسنة 2008

	(4.7)				. 11
		/	(26)		
/	(1.4)			(252)	
			(559)		
				/	(3.7)
		(45)			.12
	(% 21.3)		(17)		(% 22.8)
	(% 41.4)		(277)		
()				
	/	(2.9)			(522)
				(82.5)	
			(424)	/	(0.4)
				/	(2.8)
					.13
(%17)					(%25 - %10)
	(%25)			(%23)	
		/	/	(0.6)	
					/
(4.5)		/	/	(5.2)	(1.8)
					/
		/	/	(1.02)	
					/
(3-1.3)					(1.01)
					/
					/
-	/	/	(2.7)	/	
				/	
		/	/	(0.52)	/
					(1.93)

	(3712)	. 14
(339)		(% 35.5)
	(2280)	26.2)
		.(%16.4)

عدد الممارق الكلية والعاملة في المؤسسات الصحية



	(162)	15
(94)	(128)	
(7)		
(3)	(5)	
(300)		
	(261)	
	(79)	

(2.77) . 16

(546) (28.4)

(1526.1) .17

(193.4)
(487.9)

(642.4) (5447.3)

(3573.1)